



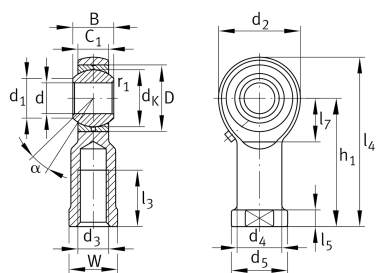
GIKL8-PB-A

杆端

舍弗勒ID：
0066349580000

杆端轴承GIKL...-PB，内螺纹，需要维护

技术信息



主要尺寸和性能数据

d	8 mm	轴承内径
D	19 mm	轴承外径
B	12 mm	内圈宽度
C_r	7,200 N	基本额定动载荷，径向
C_{0r}	13,100 N	基本额定静载荷，径向
G_r	0 - 0,035 mm	径向游隙
	49.309 g	重量

尺寸

d_K	15.875 mm	球直径
d_1	10.3 mm	内圈外法兰直径
d_2	24 mm	外眼直径
d_3	M8	螺纹尺寸
d_4	12.5 mm	柄直径
h_1	36 mm	内螺纹头柄长
α	14 °	倾角
l_3	16 mm	内螺纹长度
l_4	48 mm	内螺纹头总长度
l_5	5 mm	杆端柄长度
l_7	13 mm	带/轴后动的钻孔距离
d_5	16 mm	柄直径，大
C_1	9 mm	杆端宽度
r_{1smin}	0.3 mm	边距
W	14 mm	开口宽度
d_{OT}	0.015 mm	轴承内径，上偏差
d_T	H7 mm	轴承内径，公差
B_{UT}	-0.12 mm	内圈宽度，下偏差

温度范围

T _{min}	-50 °C	最低工作温度
T _{max}	200 °C	最高工作温度