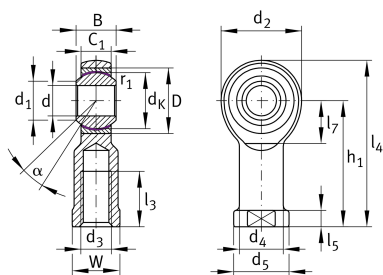


## GIKL8-PW-A

杆端

舍弗勒ID：  
0066349660000

### 技术信息



#### 主要尺寸和性能数据

d	8 mm	轴承内径
D	19 mm	轴承外径
B	12 mm	内圈宽度
$C_r$	12,900 N	基本额定动载荷，径向
$C_{0r}$	13,100 N	基本额定静载荷，径向
	45.376 g	重量

#### 尺寸

$d_K$	15.875 mm	球直径
$d_1$	10.3 mm	内圈外法兰直径
$d_2$	24 mm	外眼直径
$d_3$	M8	螺纹尺寸
$d_4$	12.5 mm	柄直径
$h_1$	36 mm	内螺纹头柄长
$C_1$	9 mm	杆端宽度
$\alpha$	14 °	倾角
$l_3$	16 mm	内螺纹长度
$l_4$	48 mm	内螺纹头总长度
$l_5$	5 mm	杆端柄长度
$l_7$	13 mm	带/轴启动的钻孔距离
$d_5$	16 mm	柄直径，大
W	14 mm	开口宽度
$G_r$	0 - 0,035 mm	径向游隙
$d_{OT}$	0.015 mm	轴承内径，上偏差
$d_T$	H7 mm	轴承内径，公差
$B_{UT}$	-0.12 mm	内圈宽度，下偏差

#### 安装尺寸

$r_{1smin}$	0.3 mm	边距
-------------	--------	----

## 温度范围

T <sub>min</sub>	-50 °C	最低工作温度
T <sub>max</sub>	200 °C	最高工作温度