



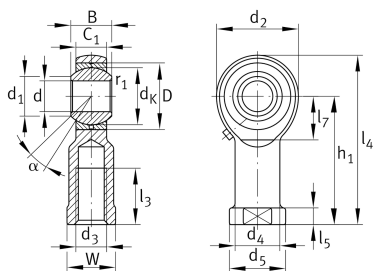
GIKR12-PB-A

杆端

舍弗勒ID：
0066349820000

杆端轴承GIKR..-PB，内螺纹，需要维护

技术信息



主要尺寸和性能数据

d	12 mm	轴承内径
D	26 mm	轴承外径
B	16 mm	内圈宽度
C_r	13,300 N	基本额定动载荷，径向
C_{0r}	20,800 N	基本额定静载荷，径向
G_r	0 - 0,035 mm	径向游隙
	0.129 kg	重量

尺寸

d_K	22.225 mm	球直径
d_1	15.4 mm	内圈外法兰直径
d_2	32 mm	外眼直径
d_3	M12	螺纹尺寸
d_4	17.5 mm	柄直径
h_1	50 mm	内螺纹头柄长
α	13 °	倾角
l_3	22 mm	内螺纹长度
l_4	66 mm	内螺纹头总长度
l_5	6.5 mm	杆端柄长度
l_7	17 mm	带/轴后动的钻孔距离
d_5	22 mm	柄直径，大
C_1	12 mm	杆端宽度
r_{1smin}	0.3 mm	边距
W	19 mm	开口宽度
d_{OT}	0.018 mm	轴承内径，上偏差
d_T	H7 mm	轴承内径，公差
B_{UT}	-0.12 mm	内圈宽度，下偏差

温度范围

T _{min}	-60 °C	最低工作温度
T _{max}	250 °C	最高工作温度