



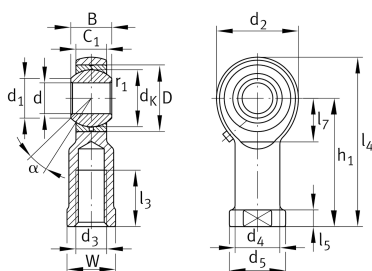
## GIKR30-PB

### 杆端

舍弗勒ID：  
0066308630000

杆端轴承GIKR..-PB，内螺纹，需要维护

## 技术信息



### 主要尺寸和性能数据

d	30 mm	轴承内径
D	55 mm	轴承外径
B	37 mm	内圈宽度
$C_r$	63,500 N	基本额定动载荷，径向
$C_{0r}$	95,900 N	基本额定静载荷，径向
$G_r$	0 - 0,035 mm	径向游隙
	1.161 kg	重量

### 尺寸

$d_K$	50.8 mm	球直径
$d_1$	34.8 mm	内圈外法兰直径
$d_2$	70 mm	外眼直径
$d_3$	M30x2	螺纹尺寸
$d_4$	40 mm	柄直径
$h_1$	110 mm	内螺纹头柄长
$\alpha$	17 °	倾角
$l_3$	51 mm	内螺纹长度
$l_4$	145 mm	内螺纹头总长度
$l_5$	15 mm	杆端柄长度
$l_7$	37 mm	带/轴后动的钻孔距离
$d_5$	50 mm	柄直径，大
$C_1$	25 mm	杆端宽度
$r_{1smin}$	0.3 mm	边距
W	41 mm	开口宽度
$d_{OT}$	0.021 mm	轴承内径，上偏差
$d_T$	H7 mm	轴承内径，公差
$B_{UT}$	-0.12 mm	内圈宽度，下偏差

## 温度范围

T <sub>min</sub>	-60 °C	最低工作温度
T <sub>max</sub>	250 °C	最高工作温度