



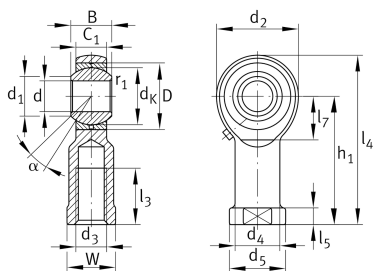
## GIKR8-PB-A

### 杆端

舍弗勒ID：  
0066351050000

杆端轴承GIKR..-PB，内螺纹，需要维护

### 技术信息



#### 主要尺寸和性能数据

d	8 mm	轴承内径
D	19 mm	轴承外径
B	12 mm	内圈宽度
C <sub>r</sub>	7,140 N	基本额定动载荷，径向
C <sub>0r</sub>	13,100 N	基本额定静载荷，径向
G <sub>r</sub>	0 - 0,035 mm	径向游隙
	49.445 g	重量

#### 尺寸

d <sub>K</sub>	15.875 mm	球直径
d <sub>1</sub>	10.3 mm	内圈外法兰直径
d <sub>2</sub>	24 mm	外眼直径
d <sub>3</sub>	M8	螺纹尺寸
d <sub>4</sub>	12.5 mm	柄直径
h <sub>1</sub>	36 mm	内螺纹头柄长
α	14 °	倾角
l <sub>3</sub>	16 mm	内螺纹长度
l <sub>4</sub>	48 mm	内螺纹头总长度
l <sub>5</sub>	5 mm	杆端柄长度
l <sub>7</sub>	13 mm	带/轴后动的钻孔距离
d <sub>5</sub>	16 mm	柄直径，大
C <sub>1</sub>	9 mm	杆端宽度
r <sub>1smin</sub>	0.3 mm	边距
W	14 mm	开口宽度
d <sub>OT</sub>	0.015 mm	轴承内径，上偏差
d <sub>T</sub>	H7 mm	轴承内径，公差
B <sub>UT</sub>	-0.12 mm	内圈宽度，下偏差

## 温度范围

T <sub>min</sub>	-60 °C	最低工作温度
T <sub>max</sub>	250 °C	最高工作温度