

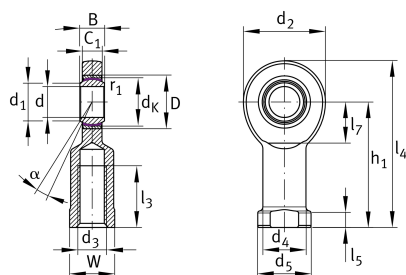


## GIL12-UK

杆端

舍弗勒ID：  
0066351640000

### 技术信息



#### 主要尺寸和性能数据

d	12 mm	轴承内径
D	22 mm	轴承外径
B	10 mm	内圈宽度
C <sub>r</sub>	11,300 N	基本额定动载荷，径向
C <sub>0r</sub>	30,400 N	基本额定静载荷，径向
	100 g	重量

#### 尺寸

d <sub>K</sub>	18 mm	球直径
d <sub>1</sub>	14.9 mm	内圈外法兰直径
d <sub>2</sub>	34 mm	外眼直径
d <sub>3</sub>	M12	螺纹尺寸
d <sub>4</sub>	17.5 mm	柄直径
h <sub>1</sub>	50 mm	内螺纹头柄长
C <sub>1</sub>	8 mm	杆端宽度
α	11 °	倾角
l <sub>3</sub>	23 mm	内螺纹长度
l <sub>4</sub>	67 mm	内螺纹头总长度
l <sub>5</sub>	6.5 mm	杆端柄长度
l <sub>7</sub>	18 mm	带/轴后动的钻孔距离
d <sub>5</sub>	22 mm	柄直径，大
W	19 mm	开口宽度
G <sub>r</sub>	0 - 0,032 mm	径向游隙
d <sub>UT</sub>	-0.008 mm	轴承内径，下偏差
B <sub>UT</sub>	-0.12 mm	内圈宽度，下偏差

#### 安装尺寸

r <sub>1smin</sub>	0.3 mm	边距
--------------------	--------	----

## 温度范围

T <sub>min</sub>	-50 °C	最低工作温度
T <sub>max</sub>	200 °C	最高工作温度