



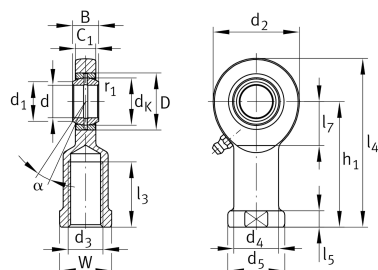
## GIL20-DO

### 杆端

舍弗勒ID：  
0066352020000

杆端轴承GIL...-DO，内螺纹，需要维护

### 技术信息



### 主要尺寸和性能数据

d	20 mm	轴承内径
D	35 mm	轴承外径
B	16 mm	内圈宽度
$C_r$	29,600 N	基本额定动载荷, 径向
$C_{0r}$	75,600 N	基本额定静载荷, 径向
$G_r$	0,03 - 0,082 mm	径向游隙
	0.357 kg	重量

### 尺寸

$d_K$	29 mm	球直径
$d_1$	24.1 mm	内圈外法兰直径
$d_2$	53 mm	外眼直径
$d_3$	M20x1,5	螺纹尺寸
$d_4$	27.5 mm	柄直径
$h_1$	77 mm	内螺纹头柄长
$\alpha$	9 °	倾角
$l_3$	40 mm	内螺纹长度
$l_4$	103.5 mm	内螺纹头总长度
$l_5$	10 mm	杆端柄长度
$l_7$	27 mm	带/轴启动的钻孔距离
$d_5$	35 mm	柄直径, 大
$C_1$	13 mm	杆端宽度
$r_{1smin}$	0.3 mm	边距
W	32 mm	开口宽度
$d_{UT}$	-0.01 mm	轴承内径, 下偏差
$B_{UT}$	-0.12 mm	内圈宽度, 下偏差

### 温度范围

$T_{min}$	-50 °C	最低工作温度
$T_{max}$	200 °C	最高工作温度