

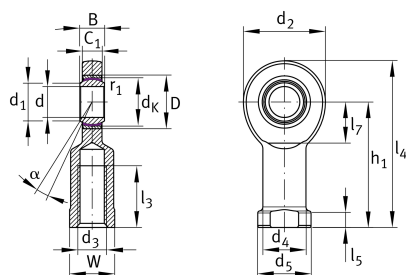


GIL30-UK

杆端

舍弗勒ID：
0066352610000

技术信息



主要尺寸和性能数据

d	30 mm	轴承内径
D	47 mm	轴承外径
B	22 mm	内圈宽度
C _r	65,900 N	基本额定动载荷，径向
C _{0r}	139,000 N	基本额定静载荷，径向
	0.98 kg	重量

尺寸

d _K	40.7 mm	球直径
d ₁	34.2 mm	内圈外法兰直径
d ₂	73 mm	外眼直径
d ₃	M30x2	螺纹尺寸
d ₄	40 mm	柄直径
h ₁	110 mm	内螺纹头柄长
C ₁	19 mm	杆端宽度
α	6 °	倾角
l ₃	56 mm	内螺纹长度
l ₄	146.5 mm	内螺纹头总长度
l ₅	15 mm	杆端柄长度
l ₇	37 mm	带/轴后动的钻孔距离
d ₅	50 mm	柄直径，大
W	41 mm	开口宽度
G _r	0 - 0,05 mm	径向游隙
d _{UT}	-0.01 mm	轴承内径，下偏差
B _{UT}	-0.12 mm	内圈宽度，下偏差

安装尺寸

r _{1smin}	0.6 mm	边距
--------------------	--------	----

温度范围

T_{\min}	-50 °C	最低工作温度
T_{\max}	200 °C	最高工作温度