



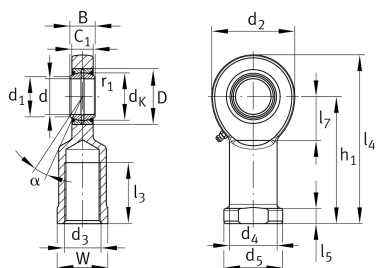
## GIL40-DO-2RS

### 杆端

舍弗勒ID：  
0066352960000

杆端轴承GIL...-DO-2RS，内螺纹，需要维护

### 技术信息



### 主要尺寸和性能数据

d	40 mm	轴承内径
D	62 mm	轴承外径
B	28 mm	内圈宽度
$C_r$	99,100 N	基本额定动载荷, 径向
$C_{0r}$	194,000 N	基本额定静载荷, 径向
$G_r$	0,043 - 0,12 mm	径向游隙
	2.069 kg	重量

### 尺寸

$d_K$	53 mm	球直径
$d_1$	45 mm	内圈外法兰直径
$d_2$	92 mm	外眼直径
$d_3$	M39x3	螺纹尺寸
$d_4$	52 mm	柄直径
$h_1$	142 mm	内螺纹头柄长
$\alpha$	7 °	倾角
$l_3$	65 mm	内螺纹长度
$l_4$	188 mm	内螺纹头总长度
$l_5$	18 mm	杆端柄长度
$l_7$	48 mm	带/轴启动的钻孔距离
$d_5$	65 mm	柄直径, 大
$C_1$	23 mm	杆端宽度
$r_{1smin}$	0.6 mm	边距
W	55 mm	开口宽度
$d_{UT}$	-0.012 mm	轴承内径, 下偏差
$B_{UT}$	-0.12 mm	内圈宽度, 下偏差

### 温度范围

$T_{min}$	-30 °C	最低工作温度
$T_{max}$	130 °C	最高工作温度