



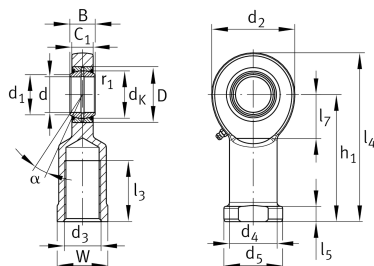
## GIL50-DO-2RS

### 杆端

舍弗勒ID：  
0066353260000

杆端轴承GIL...-DO-2RS，内螺纹，需要维护

### 技术信息



### 主要尺寸和性能数据

d	50 mm	轴承内径
D	75 mm	轴承外径
B	35 mm	内圈宽度
$C_r$	157,000 N	基本额定动载荷, 径向
$C_{0r}$	314,000 N	基本额定静载荷, 径向
$G_r$	0,043 - 0,12 mm	径向游隙
	3.54 kg	重量

### 尺寸

$d_K$	66 mm	球直径
$d_1$	55.9 mm	内圈外法兰直径
$d_2$	112 mm	外眼直径
$d_3$	M45x3	螺纹尺寸
$d_4$	62 mm	柄直径
$h_1$	160 mm	内螺纹头柄长
$\alpha$	6 °	倾角
$l_3$	68 mm	内螺纹长度
$l_4$	216 mm	内螺纹头总长度
$l_5$	20 mm	杆端柄长度
$l_7$	60 mm	带/轴启动的钻孔距离
$d_5$	75 mm	柄直径, 大
$C_1$	30 mm	杆端宽度
$r_{1smin}$	0.6 mm	边距
W	65 mm	开口宽度
$d_{UT}$	-0.012 mm	轴承内径, 下偏差
$B_{UT}$	-0.12 mm	内圈宽度, 下偏差

### 温度范围

$T_{min}$	-30 °C	最低工作温度
$T_{max}$	130 °C	最高工作温度