

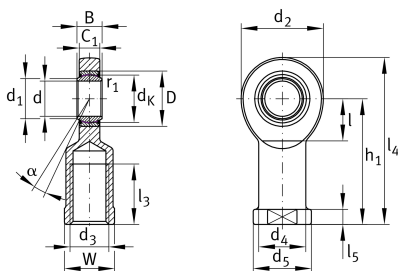


GIL60-UK-2RS-A

杆端

舍弗勒ID：
0066464920000

技术信息



主要尺寸和性能数据

d	60 mm	轴承内径
D	90 mm	轴承外径
B	44 mm	内圈宽度
C_r	691,000 N	基本额定动载荷, 径向
C_{0r}	485,000 N	基本额定静载荷, 径向
	5.6 kg	重量

尺寸

d_K	80 mm	球直径
d_1	66.8 mm	内圈外法兰直径
d_2	135 mm	外眼直径
d_3	M52x3	螺纹尺寸
d_4	70 mm	柄直径
h_1	175 mm	内螺纹头柄长
C_1	38 mm	杆端宽度
α	6 °	倾角
l_3	70 mm	内螺纹长度
l_4	242.5 mm	内螺纹头总长度
l_5	20 mm	杆端柄长度
l_7	75 mm	带/轴启动的钻孔距离
d_5	88 mm	柄直径, 大
W	75 mm	开口宽度
G_r	0 - 0,06 mm	径向游隙
d_{UT}	-0.015 mm	轴承内径, 下偏差
B_{UT}	-0.15 mm	内圈宽度, 下偏差

安装尺寸

r_{1smin}	1 mm	边距
-------------	------	----

温度范围

T _{min}	-30 °C	最低工作温度
T _{max}	130 °C	最高工作温度