



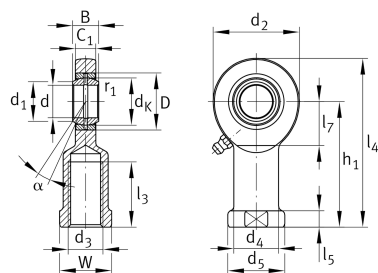
## GIL8-DO

### 杆端

舍弗勒ID：  
0066306690000

杆端轴承GIL...-DO，内螺纹，需要维护

### 技术信息



#### 主要尺寸和性能数据

d	8 mm	轴承内径
D	16 mm	轴承外径
B	8 mm	内圈宽度
$C_r$	5,590 N	基本额定动载荷, 径向
$C_{0r}$	16,000 N	基本额定静载荷, 径向
$G_r$	0,023 - 0,068 mm	径向游隙
	38.256 g	重量

#### 尺寸

$d_K$	13 mm	球直径
$d_1$	10.2 mm	内圈外法兰直径
$d_2$	24 mm	外眼直径
$d_3$	M8	螺纹尺寸
$d_4$	12.5 mm	柄直径
$h_1$	36 mm	内螺纹头柄长
$\alpha$	15 °	倾角
$l_3$	15 mm	内螺纹长度
$l_4$	48 mm	内螺纹头总长度
$l_5$	5 mm	杆端柄长度
$l_7$	14 mm	带/轴启动的钻孔距离
$d_5$	16 mm	柄直径, 大
$C_1$	6 mm	杆端宽度
$r_{1smin}$	0.3 mm	边距
W	14 mm	开口宽度
$d_{UT}$	-0.008 mm	轴承内径, 下偏差
$B_{UT}$	-0.12 mm	内圈宽度, 下偏差

#### 温度范围

$T_{min}$	-50 °C	最低工作温度
$T_{max}$	200 °C	最高工作温度