

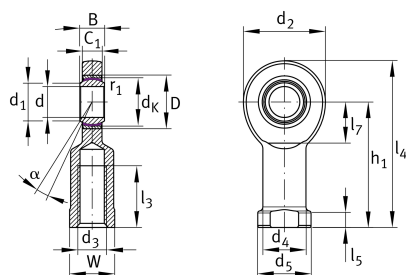


GIL8-UK

杆端

舍弗勒ID：
0066401250000

技术信息



主要尺寸和性能数据

d	8 mm	轴承内径
D	16 mm	轴承外径
B	8 mm	内圈宽度
C_r	5,850 N	基本额定动载荷，径向
C_{0r}	16,000 N	基本额定静载荷，径向
	39 g	重量

尺寸

d_K	13 mm	球直径
d_1	10.2 mm	内圈外法兰直径
d_2	24 mm	外眼直径
d_3	M8	螺纹尺寸
d_4	12.5 mm	柄直径
h_1	36 mm	内螺纹头柄长
C_1	6 mm	杆端宽度
α	15 °	倾角
l_3	15 mm	内螺纹长度
l_4	48 mm	内螺纹头总长度
l_5	5 mm	杆端柄长度
l_7	14 mm	带/轴后动的钻孔距离
d_5	16 mm	柄直径，大
W	14 mm	开口宽度
G_r	0 - 0,032 mm	径向游隙
d_{UT}	-0.008 mm	轴承内径，下偏差
B_{UT}	-0.12 mm	内圈宽度，下偏差

安装尺寸

r_{1smin}	0.3 mm	边距
-------------	--------	----

温度范围

T _{min}	-50 °C	最低工作温度
T _{max}	200 °C	最高工作温度