



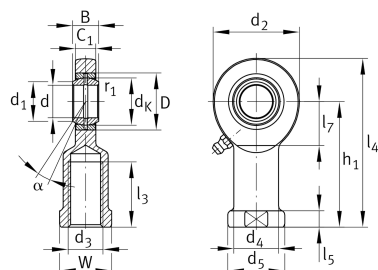
GIR10-DO

杆端

舍弗勒ID：
0066306420000

杆端轴承GIR..-DO，内螺纹，需要维护

技术信息



主要尺寸和性能数据

d	10 mm	轴承内径
D	19 mm	轴承外径
B	9 mm	内圈宽度
C_r	8,160 N	基本额定动载荷, 径向
C_{0r}	22,000 N	基本额定静载荷, 径向
G_r	0,023 - 0,068 mm	径向游隙
	65.026 g	重量

尺寸

d_K	16 mm	球直径
d_1	13.2 mm	内圈外法兰直径
d_2	29 mm	外眼直径
d_3	M10	螺纹尺寸
d_4	15 mm	柄直径
h_1	43 mm	内螺纹头柄长
α	12 °	倾角
l_3	20 mm	内螺纹长度
l_4	57.5 mm	内螺纹头总长度
l_5	6.5 mm	杆端柄长度
l_7	15 mm	带/轴启动的钻孔距离
d_5	19 mm	柄直径, 大
C_1	7 mm	杆端宽度
r_{1smin}	0.3 mm	边距
W	17 mm	开口宽度
d_{UT}	-0.008 mm	轴承内径, 下偏差
B_{UT}	-0.12 mm	内圈宽度, 下偏差

温度范围

T_{min}	-60 °C	最低工作温度
T_{max}	200 °C	最高工作温度