

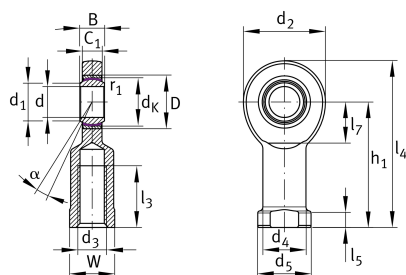


## GIR30-UK

杆端

舍弗勒ID：  
0065514670000

### 技术信息



#### 主要尺寸和性能数据

d	30 mm	轴承内径
D	47 mm	轴承外径
B	22 mm	内圈宽度
C <sub>r</sub>	65,900 N	基本额定动载荷，径向
C <sub>0r</sub>	139,000 N	基本额定静载荷，径向
	0.93 kg	重量

#### 尺寸

d <sub>K</sub>	40.7 mm	球直径
d <sub>1</sub>	34.2 mm	内圈外法兰直径
d <sub>2</sub>	73 mm	外眼直径
d <sub>3</sub>	M30x2	螺纹尺寸
d <sub>4</sub>	40 mm	柄直径
h <sub>1</sub>	110 mm	内螺纹头柄长
C <sub>1</sub>	19 mm	杆端宽度
α	6 °	倾角
l <sub>3</sub>	56 mm	内螺纹长度
l <sub>4</sub>	146.5 mm	内螺纹头总长度
l <sub>5</sub>	15 mm	杆端柄长度
l <sub>7</sub>	37 mm	带/轴后动的钻孔距离
d <sub>5</sub>	50 mm	柄直径，大
W	41 mm	开口宽度
G <sub>r</sub>	0 - 0,05 mm	径向游隙
d <sub>UT</sub>	-0.01 mm	轴承内径，下偏差
B <sub>UT</sub>	-0.12 mm	内圈宽度，下偏差

#### 安装尺寸

r <sub>1smin</sub>	0.6 mm	边距
--------------------	--------	----

## 温度范围

T <sub>min</sub>	-50 °C	最低工作温度
T <sub>max</sub>	200 °C	最高工作温度