



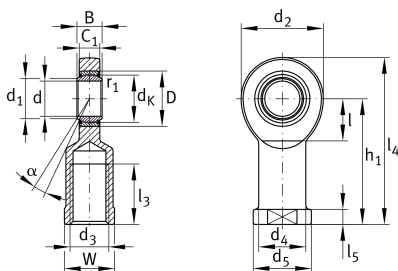
GIR40-UK-2RS-A

杆端

舍弗勒ID：
0066456150000

杆端轴承GIR..-UK-2RS，内螺纹，免维护

技术信息



主要尺寸和性能数据

d	40 mm	轴承内径
D	62 mm	轴承外径
B	28 mm	内圈宽度
C _r	280,000 N	基本额定动载荷, 径向
C _{0r}	194,000 N	基本额定静载荷, 径向
	1.9 kg	重量

尺寸

d _K	53 mm	球直径
d ₁	45 mm	内圈外法兰直径
d ₂	92 mm	外眼直径
d ₃	M39x3	螺纹尺寸
d ₄	52 mm	柄直径
h ₁	142 mm	内螺纹头柄长
C ₁	23 mm	杆端宽度
α	7 °	倾角
l ₃	65 mm	内螺纹长度
l ₄	188 mm	内螺纹头总长度
l ₅	18 mm	杆端柄长度
l ₇	48 mm	带/轴启动的钻孔距离
d ₅	65 mm	柄直径, 大
W	55 mm	开口宽度
G _r	0 - 0,06 mm	径向游隙
d _{UT}	-0.012 mm	轴承内径, 下偏差
B _{UT}	-0.12 mm	内圈宽度, 下偏差

安装尺寸

r _{1smin}	0.6 mm	边距
--------------------	--------	----

温度范围

T _{min}	-30 °C	最低工作温度
T _{max}	130 °C	最高工作温度