



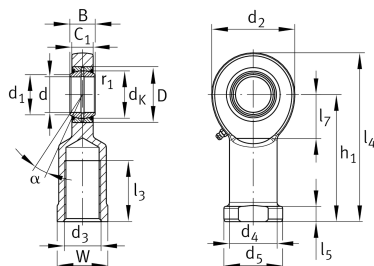
GIR45-DO-2RS

杆端

舍弗勒ID：
0066356280000

杆端轴承GIR..-DO-2RS，内螺纹，需要维护

技术信息



主要尺寸和性能数据

d	45 mm	轴承内径
D	68 mm	轴承外径
B	32 mm	内圈宽度
C_r	128,000 N	基本额定动载荷, 径向
C_{0r}	259,000 N	基本额定静载荷, 径向
G_r	0,043 - 0,12 mm	径向游隙
	2.7 kg	重量

尺寸

d_K	60 mm	球直径
d_1	50.7 mm	内圈外法兰直径
d_2	102 mm	外眼直径
d_3	M42x3	螺纹尺寸
d_4	58 mm	柄直径
h_1	145 mm	内螺纹头柄长
α	7 °	倾角
l_3	65 mm	内螺纹长度
l_4	196 mm	内螺纹头总长度
l_5	20 mm	杆端柄长度
l_7	52 mm	带/轴启动的钻孔距离
d_5	70 mm	柄直径, 大
C_1	27 mm	杆端宽度
r_{1smin}	0.6 mm	边距
W	60 mm	开口宽度
d_{UT}	-0.012 mm	轴承内径, 下偏差
B_{UT}	-0.12 mm	内圈宽度, 下偏差

温度范围

T_{min}	-30 °C	最低工作温度
T_{max}	130 °C	最高工作温度