



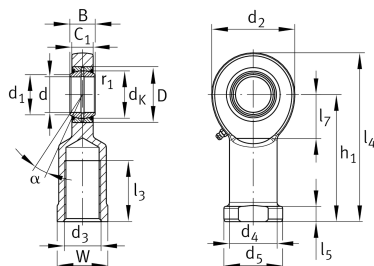
GIR70-DO-2RS

杆端

舍弗勒ID：
0066402490000

杆端轴承GIR..-DO-2RS，内螺纹，需要维护

技术信息



主要尺寸和性能数据

d	70 mm	轴承内径
D	105 mm	轴承外径
B	49 mm	内圈宽度
C_r	313,000 N	基本额定动载荷, 径向
C_{0r}	564,000 N	基本额定静载荷, 径向
G_r	0,055 - 0,142 mm	径向游隙
	8.62 kg	重量

尺寸

d_K	92 mm	球直径
d_1	77.8 mm	内圈外法兰直径
d_2	160 mm	外眼直径
d_3	M56x4	螺纹尺寸
d_4	80 mm	柄直径
h_1	200 mm	内螺纹头柄长
α	6 °	倾角
l_3	80 mm	内螺纹长度
l_4	280 mm	内螺纹头总长度
l_5	20 mm	杆端柄长度
l_7	87 mm	带/轴启动的钻孔距离
d_5	98 mm	柄直径, 大
C_1	42 mm	杆端宽度
r_{1smin}	1 mm	边距
W	85 mm	开口宽度
d_{UT}	-0.015 mm	轴承内径, 下偏差
B_{UT}	-0.15 mm	内圈宽度, 下偏差

温度范围

T_{min}	-30 °C	最低工作温度
T_{max}	130 °C	最高工作温度