

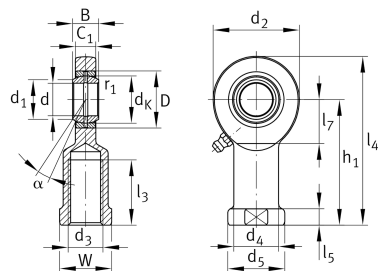
GIR8-DO

杆端

舍弗勒ID：
0066326610000

杆端轴承GIR..-DO，内螺纹，需要维护

技术信息



主要尺寸和性能数据

d	8 mm	轴承内径
D	16 mm	轴承外径
B	8 mm	内圈宽度
C_r	5,590 N	基本额定动载荷, 径向
C_{0r}	16,000 N	基本额定静载荷, 径向
G_r	0,023 - 0,068 mm	径向游隙
	40 g	重量

尺寸

d_K	13 mm	球直径
d_1	10.2 mm	内圈外法兰直径
d_2	24 mm	外眼直径
d_3	M8	螺纹尺寸
d_4	12.5 mm	柄直径
h_1	36 mm	内螺纹头柄长
α	15 °	倾角
l_3	15 mm	内螺纹长度
l_4	48 mm	内螺纹头总长度
l_5	5 mm	杆端柄长度
l_7	14 mm	带/轴启动的钻孔距离
d_5	16 mm	柄直径, 大
C_1	6 mm	杆端宽度
r_{1smin}	0.3 mm	边距
W	14 mm	开口宽度
d_{UT}	-0.008 mm	轴承内径, 下偏差
B_{UT}	-0.12 mm	内圈宽度, 下偏差

温度范围

T_{min}	-60 °C	最低工作温度
T_{max}	200 °C	最高工作温度