

FAG

HCB7004-C-T-P4S-UL

主轴轴承

舍弗勒ID：
0385012100000主轴轴承HCB70..-C，可调节、配对或成组，接触角 $\alpha = 15^\circ$ ，带陶瓷球，公差带变窄

技术信息

主要尺寸和性能数据

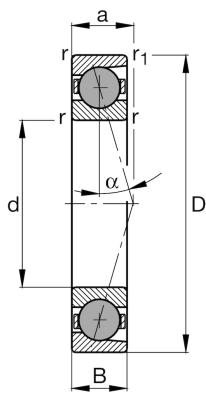
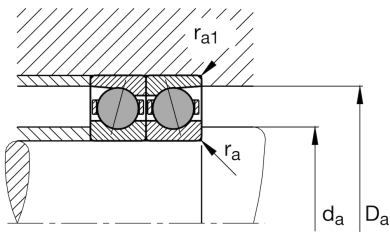
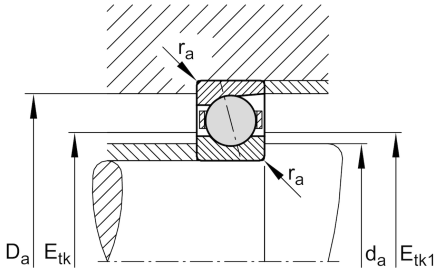
d	20 mm	内径
D	42 mm	外径
B	12 mm	宽度
C_r	10,300 N	基本额定动载荷, 径向
C_{0r}	4,050 N	基本额定静载荷, 径向
C_{ur}	325 N	疲劳极限载荷, 径向
$n_{G\text{Grease}}$	53,000 1/min	脂润滑极限转速
$n_{G\text{Oil}}$	80,000 1/min	油润滑极限转速
	70 g	重量

尺寸

r_{\min}	0.6 mm	最小倒角尺寸
$r_{1\min}$	0.6 mm	最小倒角尺寸
α	15°	接触角

安装尺寸

d_a	25 mm	轴挡肩直径
d_a	h12	轴挡肩游隙直径
D_a	37 mm	外圈挡肩直径
D_a	H12	外圈游隙挡肩直径
$r_{a\max}$	0.6 mm	最大凹穴半径
$r_{a1\max}$	0.3 mm	最大凹穴半径
$E_{tk\min}$	27.8 mm	最小注入节圆直径
$E_{tk\max}$	29.3 mm	最大注入节圆直径
$E_{tk1\min}$	27.8 mm	最小注入节圆直径
$E_{tk1\max}$	29.3 mm	最大注入节圆直径
a	10.2 mm	压力锥顶距



附加信息

F_{VL}	24 N	轻预紧
F_{VM}	94 N	中预紧
F_{VH}	202 N	重预紧
K_{aEL}	72 N	提升力小
K_{aEM}	297 N	提升力中
K_{aEH}	673 N	提升力大
C_{aL}	18.7 N/ μm	轴向刚度小
C_{aM}	32.7 N/ μm	轴向刚度中
C_{aH}	46.6 N/ μm	轴向刚度大