

FAG

HCB7008-E-T-P4S-UL

主轴轴承

舍弗勒ID：
0380680790000主轴轴承HCB70..-E，可调节、配对或成组，接触角 $\alpha = 25^\circ$ ，带陶瓷球，公差带变窄

技术信息

主要尺寸和性能数据

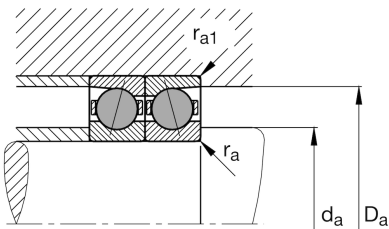
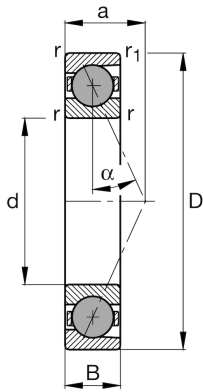
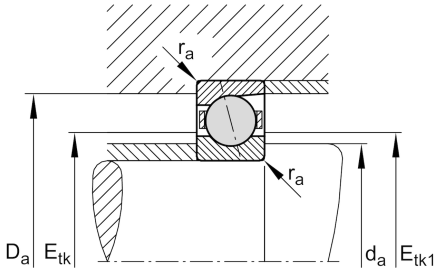
d	40 mm	内径
D	68 mm	外径
B	15 mm	宽度
C_r	19,900 N	基本额定动载荷, 径向
C_{0r}	10,200 N	基本额定静载荷, 径向
C_{ur}	820 N	疲劳极限载荷, 径向
$n_{G\text{Grease}}$	28,000 1/min	脂润滑极限转速
$n_{G\text{Oil}}$	43,000 1/min	油润滑极限转速
	0.168 kg	重量

尺寸

r_{\min}	1 mm	最小倒角尺寸
$r_{1\min}$	1 mm	最小倒角尺寸
α	25°	接触角

安装尺寸

d_a	46 mm	轴挡肩直径
d_a	h12	轴挡肩游隙直径
D_a	62 mm	外圈挡肩直径
D_a	H12	外圈游隙挡肩直径
$r_{a\max}$	1 mm	最大凹穴半径
$r_{a1\max}$	0.3 mm	最大凹穴半径
$E_{tk\min}$	49.3 mm	最小注入节圆直径
$E_{tk\max}$	51.8 mm	最大注入节圆直径
$E_{tk1\min}$	49.3 mm	最小注入节圆直径
$E_{tk1\max}$	51.8 mm	最大注入节圆直径
a	20.1 mm	压力锥顶距



附加信息

F _{VL}	55 N	轻预紧
F _{VM}	271 N	中预紧
F _{VH}	622 N	重预紧
K _{aEL}	159 N	提升力小
K _{aEM}	797 N	提升力中
K _{aEH}	1,875 N	提升力大
C _{aL}	80 N/μm	轴向刚度小
C _{aM}	142 N/μm	轴向刚度中
C _{aH}	195 N/μm	轴向刚度大