

FAG

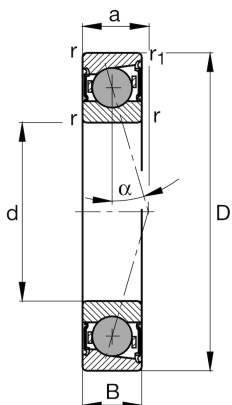
HCB7011-C-2RSD-T-P4S-UL

主轴轴承

舍弗勒ID：
0387380070000

主轴轴承HCB70...-C-2RSD，可调节、配对或成组，接触角 $\alpha = 15^\circ$ ，带陶瓷球，两侧唇式密封，无接触，公差带变窄

技术信息



主要尺寸和性能数据

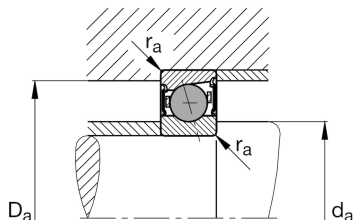
d	55 mm	内径
D	90 mm	外径
B	18 mm	宽度
C_r	39,000 N	基本额定动载荷, 径向
C_{0r}	21,200 N	基本额定静载荷, 径向
C_{ur}	1,710 N	疲劳极限载荷, 径向
$n_{G Grease}$	22,000 1/min	脂润滑极限转速
	0.315 kg	重量

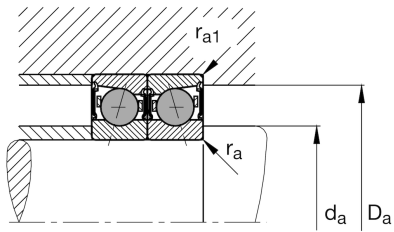
尺寸

r_{min}	1.1 mm	最小倒角尺寸
$r_{1 min}$	1.1 mm	最小倒角尺寸
α	15°	接触角

安装尺寸

d_a	62 mm	轴挡肩直径
d_a	h12	轴挡肩游隙直径
D_a	83 mm	外圈挡肩直径
D_a	H12	外圈游隙挡肩直径
$r_{a max}$	1 mm	最大凹穴半径
$r_{a1 max}$	0.6 mm	最大凹穴半径
a	18.7 mm	压力锥顶距





附加信息

F_{VL}	102 N	轻预紧
F_{VM}	366 N	中预紧
F_{VH}	765 N	重预紧
K_{aEL}	305 N	提升力小
K_{aEM}	1,158 N	提升力中
K_{aEH}	2,559 N	提升力大
C_{aL}	51.9 N/ μm	轴向刚度小
C_{aM}	87.9 N/ μm	轴向刚度中
C_{aH}	124 N/ μm	轴向刚度大