

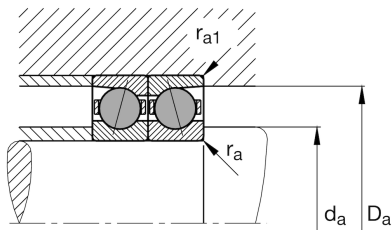
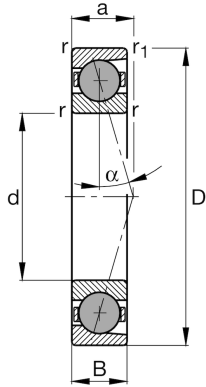
FAG

## HCB71910-C-T-P4S-UL

## 主轴轴承

舍弗勒ID：  
0380803620000主轴轴承HCB719..-C，可调节、配对或成组，接触角 $\alpha = 15^\circ$ ，带陶瓷球，公差带变窄

## 技术信息



## 主要尺寸和性能数据

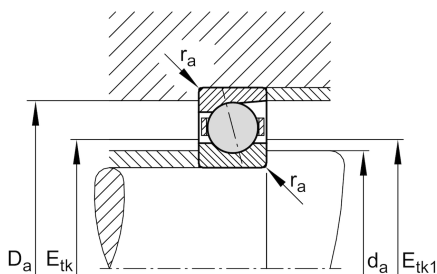
|                      |              |             |
|----------------------|--------------|-------------|
| d                    | 50 mm        | 内径          |
| D                    | 72 mm        | 外径          |
| B                    | 12 mm        | 宽度          |
| $C_r$                | 19,600 N     | 基本额定动载荷, 径向 |
| $C_{0r}$             | 11,400 N     | 基本额定静载荷, 径向 |
| $C_{ur}$             | 920 N        | 疲劳极限载荷, 径向  |
| $n_{G\text{Grease}}$ | 26,000 1/min | 脂润滑极限转速     |
| $n_{G\text{Oil}}$    | 40,000 1/min | 油润滑极限转速     |
|                      | 0.115 kg     | 重量          |

## 尺寸

|             |            |        |
|-------------|------------|--------|
| $r_{\min}$  | 0.6 mm     | 最小倒角尺寸 |
| $r_{1\min}$ | 0.6 mm     | 最小倒角尺寸 |
| $\alpha$    | $15^\circ$ | 接触角    |

## 安装尺寸

|               |         |          |
|---------------|---------|----------|
| $d_a$         | 55 mm   | 轴挡肩直径    |
| $d_a$         | h12     | 轴挡肩游隙直径  |
| $D_a$         | 67.5 mm | 外圈挡肩直径   |
| $D_a$         | H12     | 外圈游隙挡肩直径 |
| $r_{a\max}$   | 0.6 mm  | 最大凹穴半径   |
| $r_{a1\max}$  | 0.15 mm | 最大凹穴半径   |
| $E_{tk\min}$  | 56.8 mm | 最小注入节圆直径 |
| $E_{tk\max}$  | 58.9 mm | 最大注入节圆直径 |
| $E_{tk1\min}$ | 56.8 mm | 最小注入节圆直径 |
| $E_{tk1\max}$ | 58.9 mm | 最大注入节圆直径 |
| a             | 14.2 mm | 压力锥顶距    |



## 附加信息

|                  |           |       |
|------------------|-----------|-------|
| F <sub>VL</sub>  | 41 N      | 轻预紧   |
| F <sub>VM</sub>  | 167 N     | 中预紧   |
| F <sub>VH</sub>  | 362 N     | 重预紧   |
| K <sub>aEL</sub> | 121 N     | 提升力小  |
| K <sub>aEM</sub> | 525 N     | 提升力中  |
| K <sub>aEH</sub> | 1,205 N   | 提升力大  |
| C <sub>aL</sub>  | 37.5 N/μm | 轴向刚度小 |
| C <sub>aM</sub>  | 66.4 N/μm | 轴向刚度中 |
| C <sub>aH</sub>  | 95 N/μm   | 轴向刚度大 |