

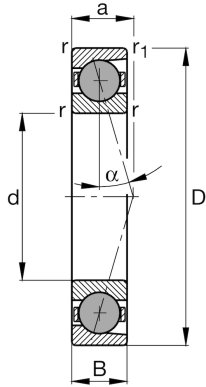
FAG

HCB71922-C-T-P4S-UL

主轴轴承

舍弗勒ID：
0385015620000主轴轴承HCB719..-C，可调节、配对或成组，接触角 $\alpha = 15^\circ$ ，带陶瓷球，公差带变窄

技术信息



主要尺寸和性能数据

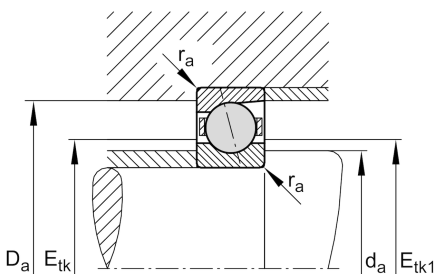
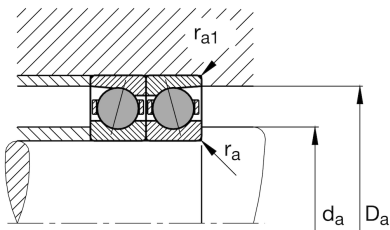
d	110 mm	内径
D	150 mm	外径
B	20 mm	宽度
C_r	61,000 N	基本额定动载荷, 径向
C_{0r}	45,000 N	基本额定静载荷, 径向
C_{ur}	3,200 N	疲劳极限载荷, 径向
$n_{G\text{Grease}}$	12,000 1/min	脂润滑极限转速
$n_{G\text{Oil}}$	19,000 1/min	油润滑极限转速
	0.719 kg	重量

尺寸

r_{\min}	1.1 mm	最小倒角尺寸
$r_{1\min}$	1.1 mm	最小倒角尺寸
α	15°	接触角

安装尺寸

d_a	117 mm	轴挡肩直径
d_a	h12	轴挡肩游隙直径
D_a	143 mm	外圈挡肩直径
D_a	H12	外圈游隙挡肩直径
$r_{a\max}$	0.6 mm	最大凹穴半径
$r_{a1\max}$	0.6 mm	最大凹穴半径
$E_{tk\min}$	122.4 mm	最小注入节圆直径
$E_{tk\max}$	126.4 mm	最大注入节圆直径
$E_{tk1\min}$	122.4 mm	最小注入节圆直径
$E_{tk1\max}$	126.4 mm	最大注入节圆直径
a	27.4 mm	压力锥顶距



附加信息

F _{VL}	158 N	轻预紧
F _{VM}	570 N	中预紧
F _{VH}	1,199 N	重预紧
K _{aEL}	468 N	提升力小
K _{aEM}	1,777 N	提升力中
K _{aEH}	3,931 N	提升力大
C _{aL}	82.1 N/μm	轴向刚度小
C _{aM}	138 N/μm	轴向刚度中
C _{aH}	193 N/μm	轴向刚度大