

FAG

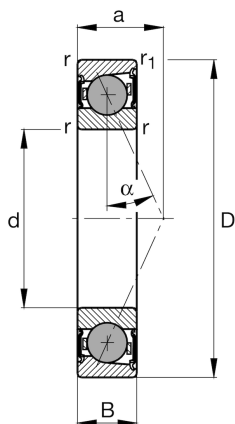
## HCS7005-E-T-P4S-UL

角接触球轴承

舍弗勒ID：  
0191801010000

主轴轴承HCS70..-E，可调节、配对或成组，接触角 $\alpha = 25^\circ$ ，带陶瓷球，两侧唇式密封，无接触，公差带变窄

## 技术信息



## 主要尺寸和性能数据

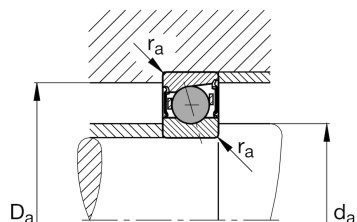
d	25 mm	内径
D	47 mm	外径
B	12 mm	宽度
$C_r$	5,400 N	基本额定动载荷, 径向
$C_{0r}$	2,650 N	基本额定静载荷, 径向
$C_{ur}$	215 N	疲劳极限载荷, 径向
$n_{G Grease}$	53,000 1/min	脂润滑极限转速
	0.095 kg	重量

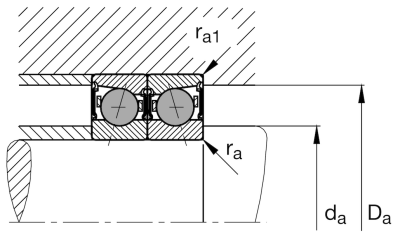
## 尺寸

$r_{min}$	0.6 mm	最小倒角尺寸
$r_{1 min}$	0.6 mm	最小倒角尺寸
$\alpha$	$25^\circ$	接触角

## 安装尺寸

$d_a$	30 mm	轴挡肩直径
$d_a$	h12	轴挡肩游隙直径
$D_a$	42 mm	外圈挡肩直径
$D_a$	H12	外圈游隙挡肩直径
$r_{a max}$	0.6 mm	最大凹穴半径
$r_{a1 max}$	0.3 mm	最大凹穴半径
a	14.4 mm	压力锥顶距





## 附加信息

$F_{VL}$	23 N	轻预紧
$F_{VM}$	70 N	中预紧
$F_{VH}$	140 N	重预紧
$K_{aEL}$	67 N	提升力小
$K_{aEM}$	204 N	提升力中
$K_{aEH}$	415 N	提升力大
$C_{aL}$	50.4 N/ $\mu\text{m}$	轴向刚度小
$C_{aM}$	74.7 N/ $\mu\text{m}$	轴向刚度中
$C_{aH}$	96.7 N/ $\mu\text{m}$	轴向刚度大