

FAG

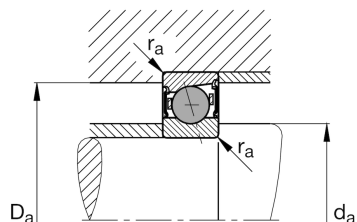
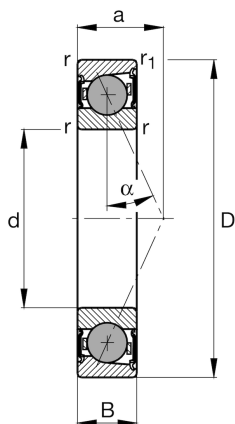
HCS7018-E-T-P4S-UL

角接触球轴承

舍弗勒ID：
0384392710000

主轴轴承HCS70..-E，可调节、配对或成组，接触角 $\alpha = 25^\circ$ ，带陶瓷球，两侧唇式密封，无接触，公差带变窄

技术信息



主要尺寸和性能数据

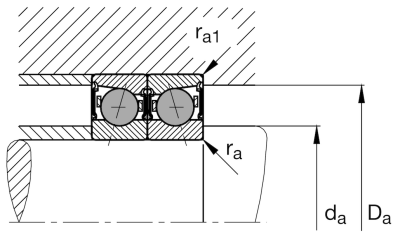
d	90 mm	内径
D	140 mm	外径
B	24 mm	宽度
C_r	34,000 N	基本额定动载荷, 径向
C_{0r}	24,000 N	基本额定静载荷, 径向
C_{ur}	1,810 N	疲劳极限载荷, 径向
$n_{G Grease}$	16,000 1/min	脂润滑极限转速
	1.18 kg	重量

尺寸

r_{min}	1.5 mm	最小倒角尺寸
$r_{1 min}$	1.5 mm	最小倒角尺寸
α	25°	接触角

安装尺寸

d_a	100 mm	轴挡肩直径
d_a	h12	轴挡肩游隙直径
D_a	131 mm	外圈挡肩直径
D_a	H12	外圈游隙挡肩直径
$r_{a max}$	1.5 mm	最大凹穴半径
$r_{a1 max}$	0.6 mm	最大凹穴半径
a	38.8 mm	压力锥顶距



附加信息

F_{VL}	141 N	轻预紧
F_{VM}	423 N	中预紧
F_{VH}	845 N	重预紧
K_{aEL}	404 N	提升力小
K_{aEM}	1,228 N	提升力中
K_{aEH}	2,490 N	提升力大
C_{aL}	163 N/ μm	轴向刚度小
C_{aM}	241 N/ μm	轴向刚度中
C_{aH}	310 N/ μm	轴向刚度大