

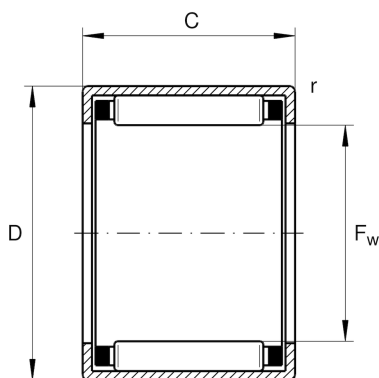
## HK1312

### 开式冲压外圈滚针轴承

舍弗勒ID：  
0000592770000

开口式冲压外圈滚针轴承HK，按照DIN  
618/ISO 3245

## 技术信息



### 主要尺寸和性能数据

|                |              |             |
|----------------|--------------|-------------|
| $F_w$          | 13 mm        | 托轮直径        |
| $D$            | 19 mm        | 外径          |
| $C$            | 12 mm        | 宽度          |
| $C_r$          | 6,800 N      | 基本额定动载荷, 径向 |
| $C_{0r}$       | 7,900 N      | 基本额定静载荷, 径向 |
| $C_{ur}$       | 960 N        | 疲劳极限载荷, 径向  |
| $n_G$          | 18,700 1/min | 极限转速        |
| $n_{G Grease}$ | 11,200 1/min | 脂润滑极限转速     |
| $n_{gr}$       | 14,400 1/min | 参考转速        |
|                | 9.44 g       | 重量          |

### 尺寸

|           |        |        |
|-----------|--------|--------|
| $C_1$     | 12 mm  | 外圈宽度   |
| $r_{min}$ | 0.8 mm | 最小倒角尺寸 |

### 温度范围

|           |                 |        |
|-----------|-----------------|--------|
| $T_{min}$ | -30 °C          | 最低工作温度 |
|           | G13X19X3        | 密封圈2   |
| $T_{max}$ | 140 °C          | 最高工作温度 |
|           | LR10X13X12,5    | 适用内圈LR |
|           | IR10X13X12,5-XL | 适用内圈IR |