

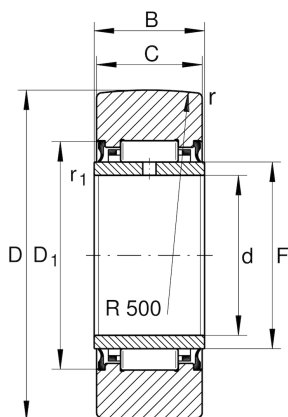
NA22/6-2RSR

支撑型滚轮

舍弗勒ID：
0000275530000

支撑型滚轮NA22...-2RSR，无轴向引导，两侧唇式密封

技术信息



主要尺寸和性能数据

D	19 mm	外径
F	10 mm	内圈滚道直径
C	11.8 mm	外圈宽度
C_{rw}	3,900 N	基本额定动载荷, 径向
C_{0rw}	3,700 N	基本额定静载荷, 径向
C_{urw}	495 N	疲劳极限载荷, 径向
n_{DG}	9,000 1/min	脂润滑转速
	19.6 g	重量

尺寸

d	6 mm	内径
B	12 mm	内圈宽度
D_{1min}	16 mm	最小安装尺寸
r_{min}	0.3 mm	最小倒角尺寸
r_{1min}	0.3 mm	最小倒角尺寸
R	500 mm	外圈外表面轮廓修形半径