**NA4900-XL**

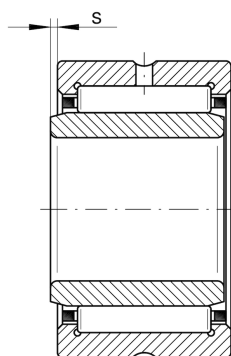
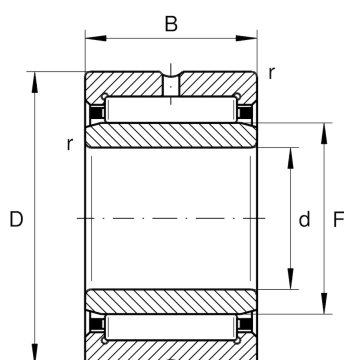
向心滚子轴承

舍弗勒ID：  
0506594210000

向心滚子轴承NA..-XL

X-life

## 技术信息



## 主要尺寸和性能数据

d	10 mm	Bore diameter
D	22 mm	外径
B	13 mm	宽度
$C_r$	9,600 N	基本额定动载荷, 径向
$C_{0r}$	9,200 N	基本额定静载荷, 径向
$C_{ur}$	1,660 N	疲劳极限载荷, 径向
$n_G$	24,600 1/min	极限转速
$n_{G Grease}$	14,800 1/min	脂润滑极限转速
$n_{gr}$	16,400 1/min	参考转速
	0.024 kg	重量

## 尺寸

$r_{min}$	0.3 mm	最小倒角尺寸
F	14 mm	内圈滚道直径
s	0.5 mm	轴向位移

## 温度范围

$T_{min}$	-30 °C	最低工作温度
$T_{max}$	120 °C	最高工作温度