



## PB20-XL

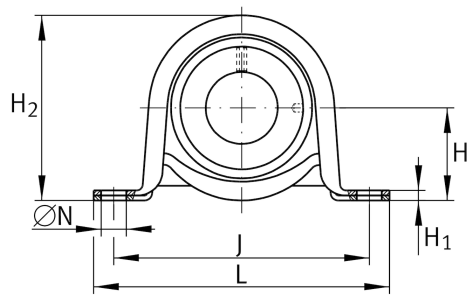
### 立式轴承座单元

舍弗勒ID：  
0008291960000

立式轴承座单元PB，冲压刚轴承座，带偏心套的外球面球轴承，P型密封

X-life

## 技术信息



### 主要尺寸和性能数据

d	20 mm	内径
L	98.4 mm	总长度
H <sub>2</sub>	50.1 mm	高度
C <sub>0rG</sub>	1,600 N	承载能力 (轴承座)
C <sub>r</sub>	13,600 N	基本额定动载荷, 径向
C <sub>0r</sub>	6,600 N	基本额定静载荷, 径向
n <sub>G Grease</sub>	18,700 1/min	脂润滑极限转速
	0.26 kg	重量

### 尺寸

H	25.4 mm	轴线距离
A	31.8 mm	宽度 (底座)
A <sub>1</sub>	22.3 mm	宽度 (头)
H <sub>1</sub>	3.3 mm	高度 (底座)

### 安装尺寸

J	76 mm	固定孔距
N	9.5 mm	固定孔

### 计算因素

f <sub>0</sub>	13.1	计算系数
----------------	------	------

### 附加信息

GEH47-BT	轴承座
RAE20-XL-NPP-B	轴承型号

