



PTUE20-XL

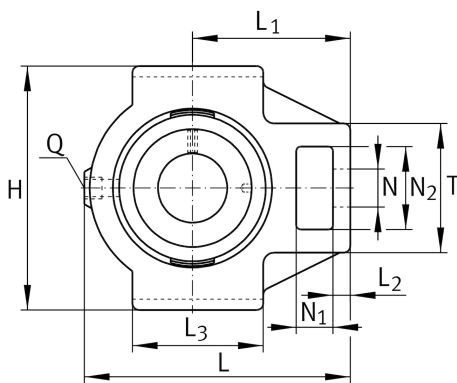
带滑块轴承座单元

舍弗勒ID：
0008619280000

带滑块轴承座单元PTUE，铸铁轴承座，带偏心套的外球面球轴承，P型密封

X-life

技术信息



主要尺寸和性能数据

| | | |
|---|---------|-----|
| d | 20 mm | 内径 |
| H | 90 mm | 高度 |
| L | 94.5 mm | 总长度 |
| | 0.38 kg | 重量 |

尺寸

| | | |
|----------------|-------|----------|
| L ₁ | 60 mm | 轴线距离 |
| L ₂ | 9 mm | 固定链接长度 |
| L ₃ | 50 mm | 引导槽长度 |
| A | 37 mm | 轴承座固定侧宽度 |
| N ₁ | 18 mm | 凹穴宽度 |
| N ₂ | 32 mm | 凹穴高度 |
| T | 51 mm | 轴承座固定侧高度 |
| Q | Rp1/8 | 润滑螺纹孔 |
| A ₂ | 25 mm | 轴承座宽度 |

安装尺寸

| | | |
|----------------|----------|-------------|
| A ₁ | 12 mm | 引导沟宽度 |
| | H13 | 引导沟游隙宽度 |
| H ₁ | 76 mm | 引导沟距 |
| | 0.15 mm | 引导沟距离公差，上偏差 |
| | -0.15 mm | 引导槽距离公差，下偏差 |
| N | 19 mm | 固定孔 |

附加信息

| | |
|-----------------|------|
| TUE04 | 轴承座 |
| GRAE20-XL-NPP-B | 轴承型号 |

