



## PTUE30-XL

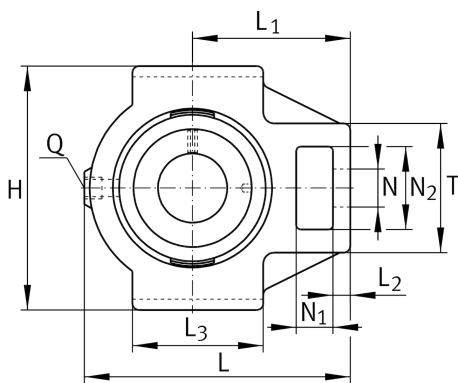
### 带滑块轴承座单元

舍弗勒ID：  
0008619440000

带滑块轴承座单元PTUE，铸铁轴承座，带偏心套的外球面球轴承，P型密封

X-life

## 技术信息



### 主要尺寸和性能数据

d	30 mm	内径
H	102 mm	高度
L	114.5 mm	总长度
	1.19 kg	重量

### 尺寸

L <sub>1</sub>	70 mm	轴线距离
L <sub>2</sub>	10 mm	固定链接长度
L <sub>3</sub>	57 mm	引导槽长度
A	37 mm	轴承座固定侧宽度
N <sub>1</sub>	18 mm	凹穴宽度
N <sub>2</sub>	36.5 mm	凹穴高度
T	56 mm	轴承座固定侧高度
Q	Rp1/8	润滑螺纹孔
A <sub>2</sub>	25 mm	轴承座宽度

### 安装尺寸

A <sub>1</sub>	12 mm	引导沟宽度
	H13	引导沟游隙宽度
H <sub>1</sub>	89 mm	引导沟距
	0.15 mm	引导沟距离公差，上偏差
	-0.15 mm	引导槽距离公差，下偏差
N	22 mm	固定孔

### 附加信息

TUE06	轴承座
GRAE30-XL-NPP-B	轴承型号

