



PTUE50-XL

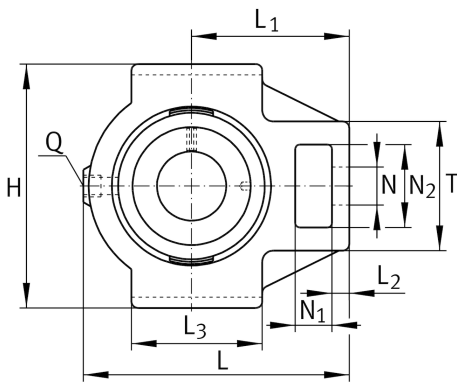
带滑块轴承座单元

舍弗勒ID：
0008561690000

带滑块轴承座单元PTUE，铸铁轴承座，带偏心套的外球面球轴承，P型密封

X-life

技术信息



主要尺寸和性能数据

d	50 mm	内径
H	115 mm	高度
L	148 mm	总长度
	2.35 kg	重量

尺寸

L ₁	90 mm	轴线距离
L ₂	16 mm	固定链接长度
L ₃	85 mm	引导槽长度
A	50 mm	轴承座固定侧宽度
N ₁	20 mm	凹穴宽度
N ₂	49 mm	凹穴高度
T	83 mm	轴承座固定侧高度
Q	Rp1/8	润滑螺纹孔
A ₂	35 mm	轴承座宽度

安装尺寸

A ₁	16 mm	引导沟宽度
	H13	引导沟游隙宽度
H ₁	102 mm	引导沟距
	0.15 mm	引导沟距离公差，上偏差
	-0.15 mm	引导槽距离公差，下偏差
N	29 mm	固定孔

附加信息

TUE10	轴承座
GRAE50-XL-NPP-B	轴承型号

