

## RAE35-XL-NPP-NR

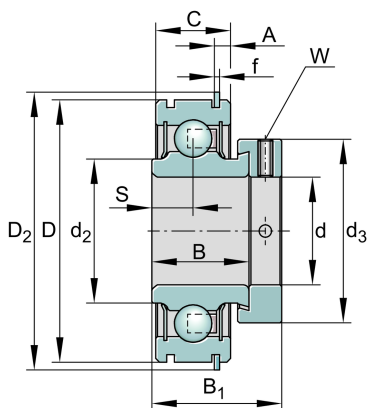
### 外球面球轴承

舍弗勒ID：  
0009732460000

外球面球轴承RAE..-NPP-NR，圆柱形外圈，偏心套定位，外圈槽，两侧P型密封

X-life

## 技术信息



### 主要尺寸和性能数据

d	35 mm	内径
D	72 mm	外径
B	25.4 mm	宽度
B <sub>1</sub>	39 mm	偏心套总宽度
C <sub>r</sub>	25,500 N	基本额定动载荷, 径向
C <sub>0r</sub>	15,300 N	基本额定静载荷, 径向
C <sub>ur</sub>	650 N	疲劳极限载荷, 径向
	0.53 kg	重量

### 尺寸

C	19 mm	外圈宽度
S	9.5 mm	滚道距离
d <sub>2</sub>	44.6 mm	密封内圈挡边直径
d <sub>3</sub>	55 mm	偏心套/锁紧螺母外径
A	4.98 mm	卡环距
	0 mm	定位环公差, 距离较大
	-0.3 mm	定位环距离公差, 下偏差
W	5 mm	平面宽度
D <sub>2</sub>	78.6 mm	卡环外径
	0 mm	卡环公差, 宽度较大
	-0.1 mm	卡环宽度公差, 下偏差

### 计算因素

f <sub>0</sub>	13.8	计算系数
----------------	------	------