



RTUE55-XL

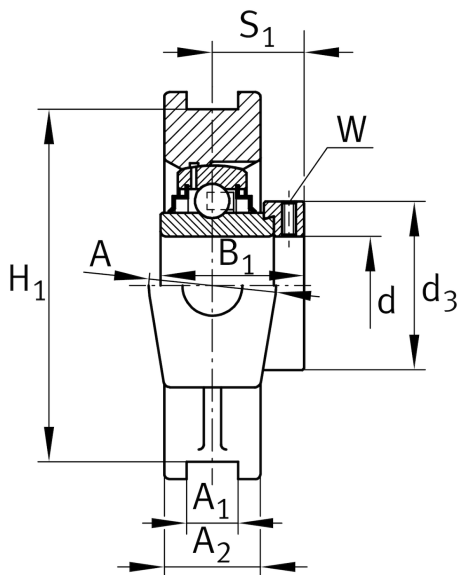
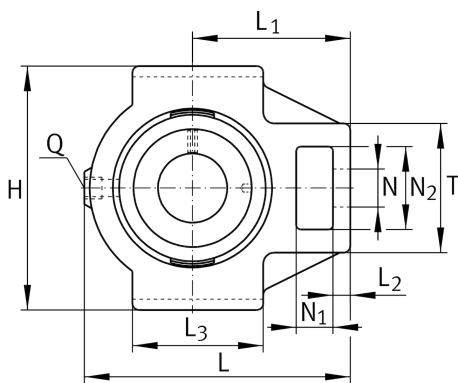
带滑块轴承座单元

舍弗勒ID：
0008277110000

带滑块轴承座单元RTUE，铸铁轴承座，带偏心套的外球面球轴承，R型密封

X-life

技术信息



主要尺寸和性能数据

d	55 mm	内径
H	145 mm	高度
L	169 mm	总长度
	4.32 kg	重量

尺寸

L ₁	104 mm	轴线距离
L ₂	17 mm	固定链接长度
L ₃	95 mm	引导槽长度
A	60 mm	轴承座固定侧宽度
N ₁	26 mm	凹穴宽度
N ₂	63.5 mm	凹穴高度
T	102 mm	轴承座固定侧高度
Q	M6	润滑螺纹孔
A ₂	42 mm	轴承座宽度

安装尺寸

A ₁	22 mm	引导沟宽度
	H13	引导沟游隙宽度
H ₁	130 mm	引导沟距
	0.15 mm	引导沟距离公差，上偏差
	-0.15 mm	引导槽距离公差，下偏差
N	35 mm	固定孔

附加信息

TUE11	轴承座
GE55-XL-KRR-B	轴承型号