



TTUE60-XL

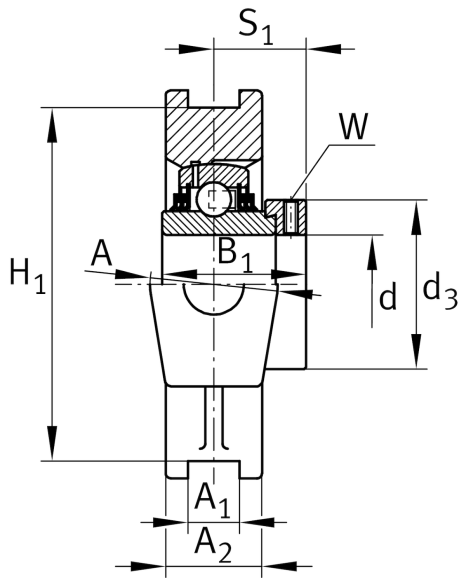
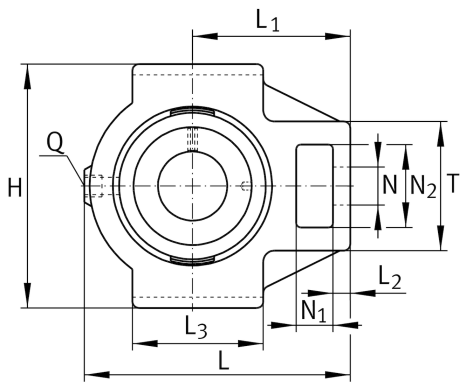
带滑块轴承座单元

舍弗勒ID：
0009743660000

带滑块轴承座单元TTUE，铸铁轴承座，带偏心套的外球面球轴承，T型密封

X-life

技术信息



主要尺寸和性能数据

d	60 mm	内径
H	146 mm	高度
L	186 mm	总长度
	4.74 kg	重量

尺寸

L ₁	118 mm	轴线距离
L ₂	19 mm	固定链接长度
L ₃	100 mm	引导槽长度
A	60 mm	轴承座固定侧宽度
N ₁	32 mm	凹穴宽度
N ₂	63.5 mm	凹穴高度
T	102 mm	轴承座固定侧高度
Q	M6	润滑螺纹孔
A ₂	44 mm	轴承座宽度

安装尺寸

A ₁	22 mm	引导沟宽度
	H13	引导沟游隙宽度
H ₁	130 mm	引导沟距
	0.15 mm	引导沟距离公差，上偏差
	-0.15 mm	引导槽距离公差，下偏差
N	35 mm	固定孔

附加信息

TUE12	轴承座
GE60-XL-KTT-B	轴承型号