



FAG

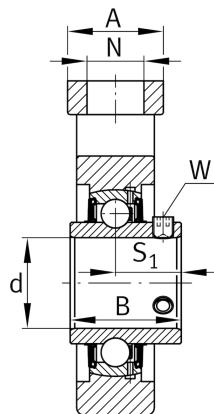
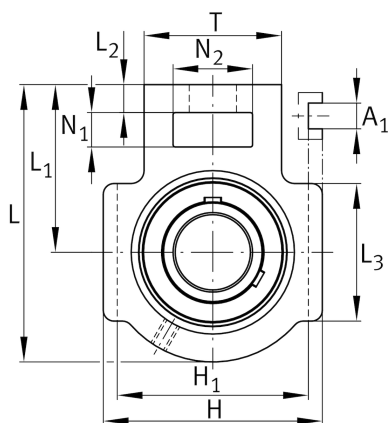
UCT210-J7

带滑块轴承座单元

舍弗勒ID：
0822448980000

轴承座单元UCT，铸铁轴承座，内圈带顶丝的外球面球轴承，接触式密封，直线运动

技术信息



主要尺寸和性能数据

d	50 mm	内径
H	117 mm	高度
L	149 mm	总长度
	2.6 kg	重量

尺寸

L ₁	90 mm	轴线距离
L ₂	16 mm	固定链接长度
L ₃	86 mm	引导槽长度
A	49 mm	轴承座固定侧宽度
N ₁	19 mm	凹穴宽度
N ₂	49 mm	凹穴高度
T	83 mm	轴承座固定侧高度
Q	M6	润滑螺纹孔
A ₂	37 mm	轴承座宽度

安装尺寸

A ₁	16 mm	引导沟宽度
	0.2 mm	引导沟宽度公差，上偏差
H ₁	102 mm	引导沟距
	-0.5 mm	引导槽距离公差，下偏差
N	29 mm	固定孔

附加信息

T210	轴承座
UC210	轴承型号