



FAG

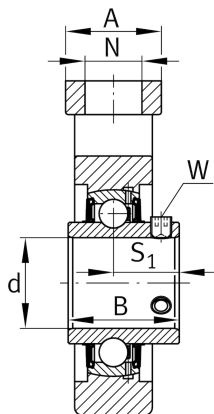
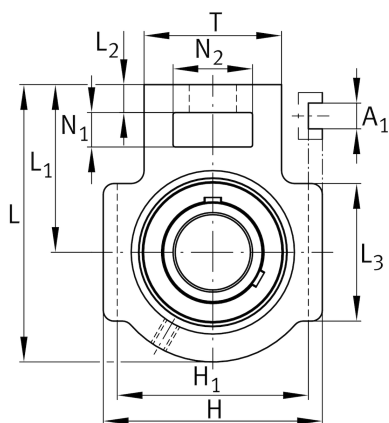
**UCT217-J7**

## 带滑块轴承座单元

舍弗勒ID：  
0823144200000

轴承座单元UCT，铸铁轴承座，内圈带顶丝的外球面球轴承，接触式密封，直线运动

## 技术信息



## 主要尺寸和性能数据

d	85 mm	内径
H	198 mm	高度
L	260 mm	总长度
	10.7 kg	重量

## 尺寸

L <sub>1</sub>	162 mm	轴线距离
L <sub>2</sub>	29 mm	固定链接长度
L <sub>3</sub>	157 mm	引导槽长度
A	73 mm	轴承座固定侧宽度
N <sub>1</sub>	38 mm	凹穴宽度
N <sub>2</sub>	73 mm	凹穴高度
T	124 mm	轴承座固定侧高度
Q	M6	润滑螺纹孔
A <sub>2</sub>	54 mm	轴承座宽度

## 安装尺寸

A <sub>1</sub>	30 mm	引导沟宽度
	0.3 mm	引导沟宽度公差，上偏差
H <sub>1</sub>	173 mm	引导沟距
	-0.8 mm	引导槽距离公差，下偏差
N	48 mm	固定孔

## 附加信息

T217	轴承座
UC217	轴承型号