

## ZKLF3080-2Z-XL

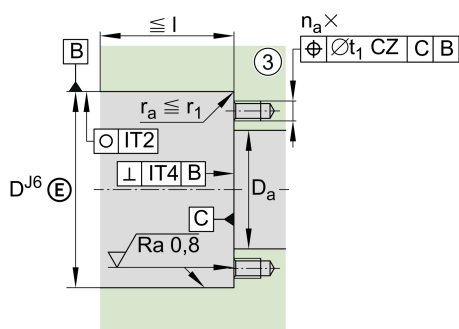
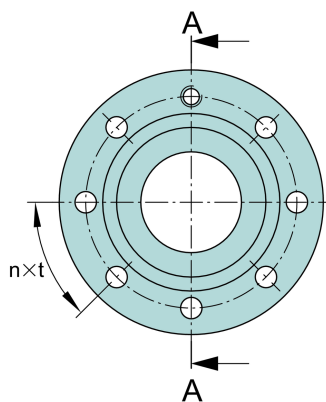
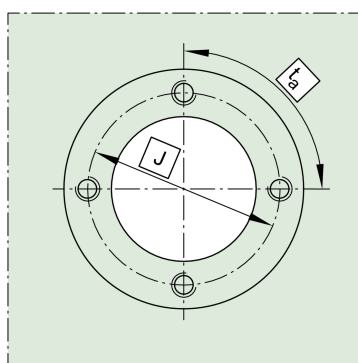
### 推力角接触球轴承

舍弗勒ID：  
0015374900000

推力角接触球轴承单元ZKLF..-2Z，双向，  
螺栓安装，两侧间隙式密封

X-life

## 技术信息

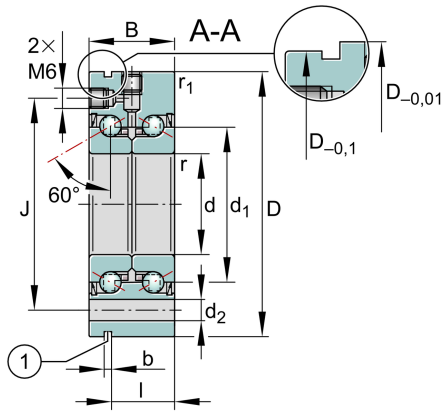


## 主要尺寸和性能数据

d	30 mm	内径
	-0.005 mm	螺母直径，下偏差
D	80 mm	外径
	-0.01 mm	外径，下偏差
B	28 mm	宽度
	-0.25 mm	宽度，下偏差
C <sub>a</sub>	32,000 N	基本额定动载荷，轴向
C <sub>0a</sub>	64,000 N	基本额定静载荷，轴向
C <sub>ua</sub>	3,850 N	疲劳极限载荷，轴向
n <sub>G Grease</sub>	4,300 1/min	脂润滑极限转速
n <sub>g</sub>	4,300 1/min	热安全工作转速
M <sub>R</sub>	0.25 Nm	轴承摩擦转矩
	0.774 kg	重量

## 尺寸

d <sub>1</sub>	45.5 mm	内圈挡边直径
r <sub>min</sub>	0.3 mm	最小倒角尺寸
r <sub>1 min</sub>	0.6 mm	最小倒角尺寸
J	63 mm	固定孔节圆直径
d <sub>2</sub>	6.8 mm	固定孔直径
b	3 mm	拉拔槽宽度
l	19 mm	拉拔槽距
n	12	固定孔节圆量
t	30 °	固定孔节圆分离角度
a	60 °	接触角



## 安装尺寸

$D_{a \max}$	53 mm	轴承座最大直径
$d_{a \min}$	40 mm	轴最小直径
$t_1$	0.1 mm	轴承座孔定位公差
	M6	固定螺栓尺寸
$n_a$	6	相邻结构中的孔数
$t_a$	60 °	相邻结构中孔的节圆分离角度
	M6	润滑螺纹孔

## 附加信息

$c_{aL}$	850 N/ $\mu$ m	轴向刚度
$c_{kL}$	300 Nm/mrad	倾斜刚度
$M_m$	0.73 kg * cm <sup>2</sup>	惯性力矩
	2.5 $\mu$ m	轴向跳动
	ZM30	用于径向锁紧的推荐INA精密锁紧螺母
	AM30	用于轴向锁紧的推荐INA精密锁紧螺母
$M_A$	32 Nm	适用于推荐INA精密锁紧螺母的拧紧力矩
	9,947 N	锁紧螺母轴向力

