

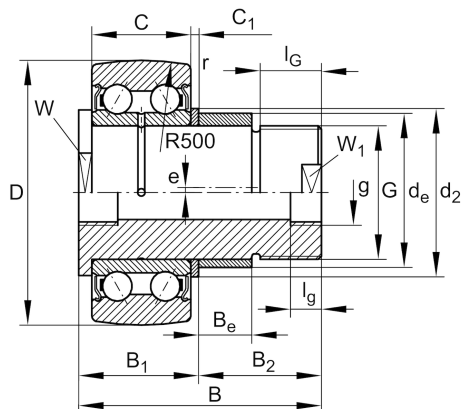
ZLE5207-2Z

螺栓型滚轮

舍弗勒ID：
0008729200000

螺栓型滚轮ZLE52..-2Z，双列，偏心螺栓，
两侧间隙式密封

技术信息



主要尺寸和性能数据

D	80 mm	外径
d_e	35 mm	偏心直径
B	99 mm	宽度
C_{rw}	33,000 N	基本额定动载荷, 径向
C_{0rw}	27,500 N	基本额定静载荷, 径向
C_{urw}	1,450 N	疲劳极限载荷, 径向
n_{DG}	4,650 1/min	脂润滑转速
F_{rper}	22,200 N	容许径向动载荷外圈
	1.297 kg	重量

尺寸

B_{1max}	35 mm	止推垫圈最大宽度
B_2	64 mm	螺栓/螺柱有效长度
C	27 mm	外圈宽度
C_1	3 mm	外圈至止推垫圈棱角
d_2	45 mm	止推垫圈的止推直径
r_{min}	1.1 mm	最小倒角尺寸
W	40 mm	平面宽度
W_1	27 mm	平面宽度
e	1.5 mm	偏心
B_e	29 mm	偏心宽度
g	M8X1	内螺纹
l_g	8 mm	螺纹长度 (内)
G	M30X1,5	螺纹
l_{Gmin}	32 mm	最小螺纹长度
R	500 mm	外圈外表面轮廓修形半径

附加信息

M_A	540 Nm	螺母拧紧力矩
-------	--------	--------